

Trail du Bois de l'Hospice

La Vienne - SAULGE



(©Momentum productions Mickael Planes)

Infos pratiques

Pratique : Trail

Longueur : 7.7 km

Dénivelé positif : 59 m

Difficulté : Facile

Type : Boucle

Thèmes : Faune, Flore

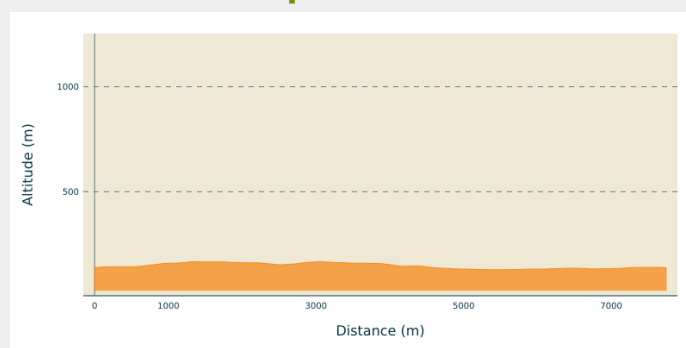
Itinéraire

Départ : Entrée du Bois de l'Hospice par Vacheresse

Arrivée : Entrée du Bois de l'Hospice par Vacheresse

Communes : 1. SAULGE
2. MOULISMES

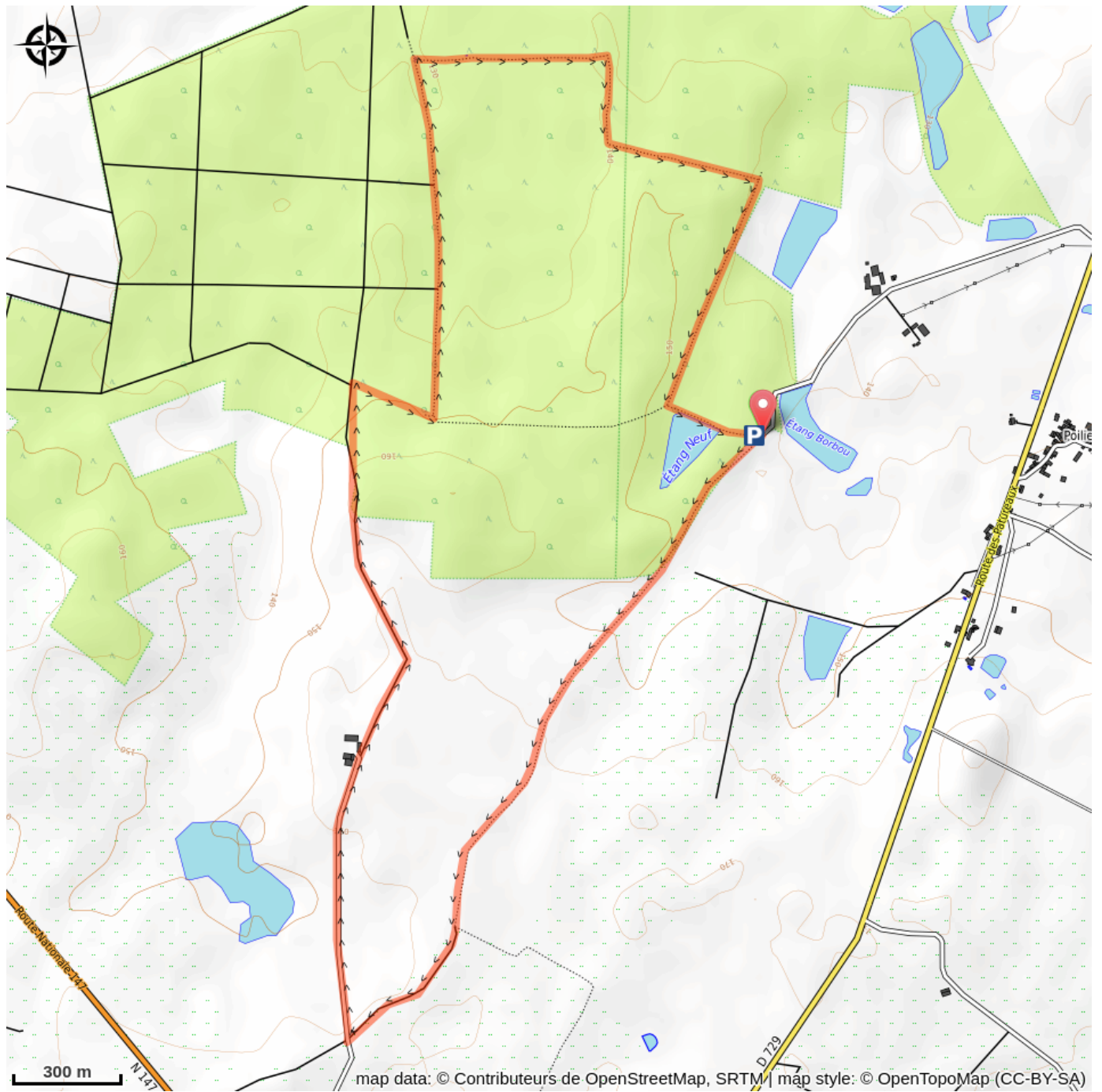
Profil altimétrique



Altitude min 129 m Altitude max 168 m

Suivre le balisage "Les Brandes de Fontenelles 4" puis "Ambiances Forestières"

Sur votre chemin...



Toutes les infos pratiques