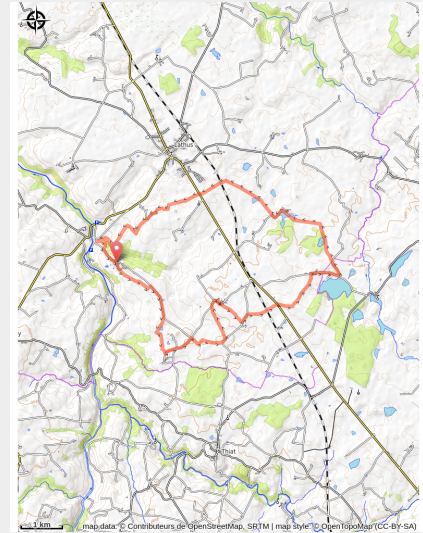


Circuit des Eleveurs (Circuit n°4)

La Gartempe - LATHUS-SAINT-REMY



(©Thierry Bonnet)



Une boucle de 20 km à travers les pâturages où sont élevées brebis et vaches aux portes du Limousin.

Infos pratiques

Pratique : Rando VTT

Durée : 1 h 30

Longueur : 19.9 km

Dénivelé positif : 167 m

Difficulté : Facile

Type : Boucle

Itinéraire

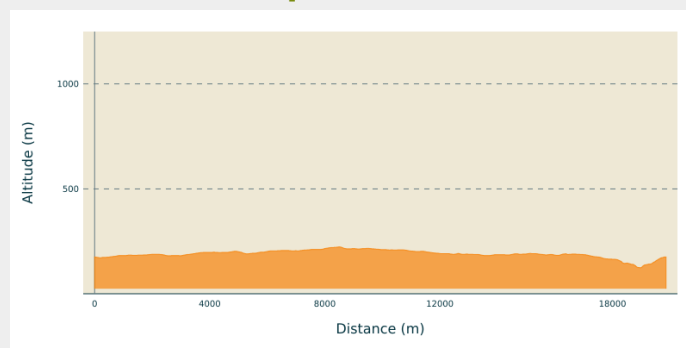
Départ : Ferme Pédagogique, Le Peu

Arrivée : Ferme Pédagogique, Le Peu

Balisage : 🚲 VTT

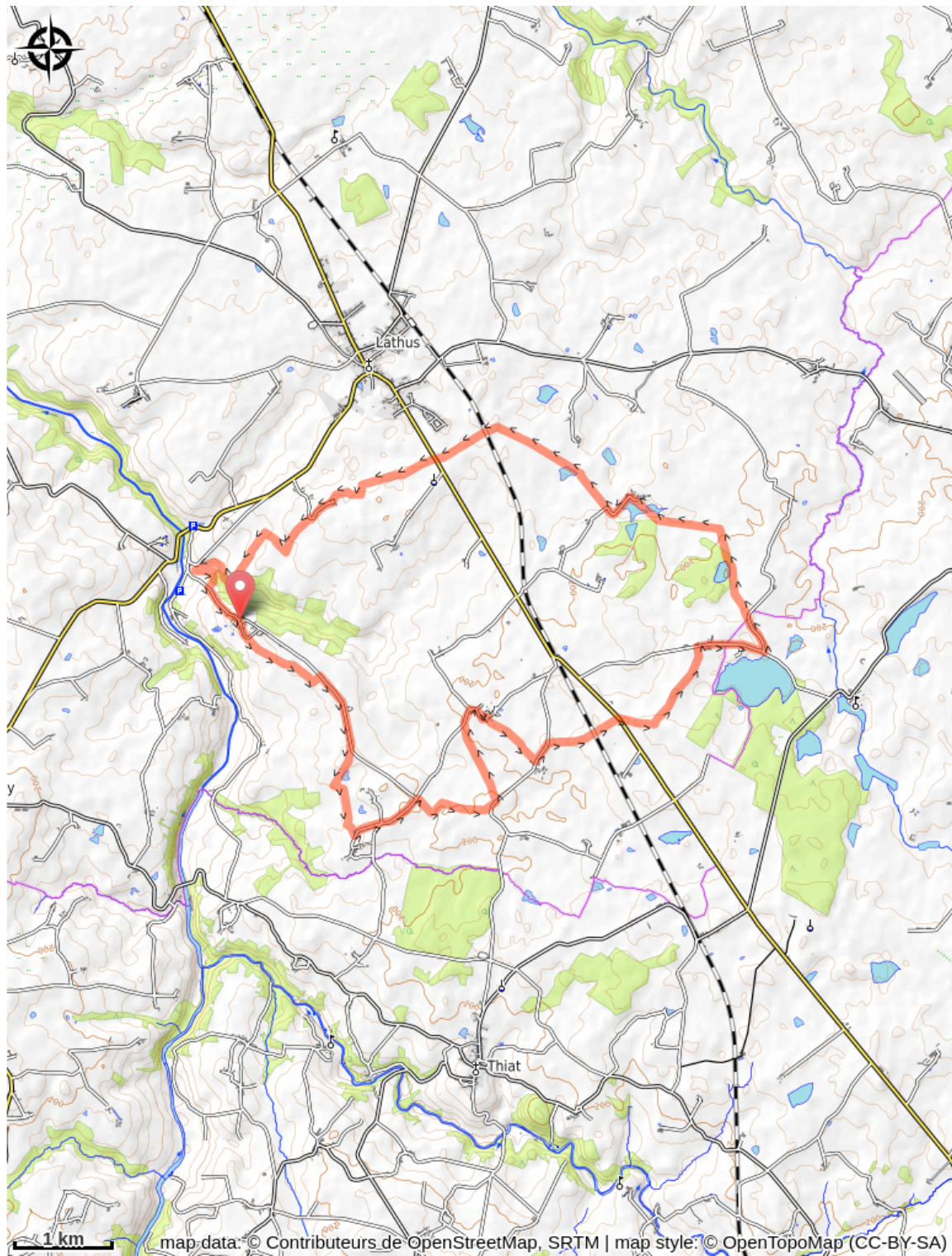
Communes : 1. LATHUS-SAINT-REMY

Profil altimétrique



Altitude min 125 m Altitude max 224 m

Sur votre chemin...



Toutes les infos pratiques

Comment venir ?

Transports

La gare de Lathus sur la ligne TER Poitiers - Limoges se situe à 4 km du départ de ce circuit.

Parking conseillé

Le Peu